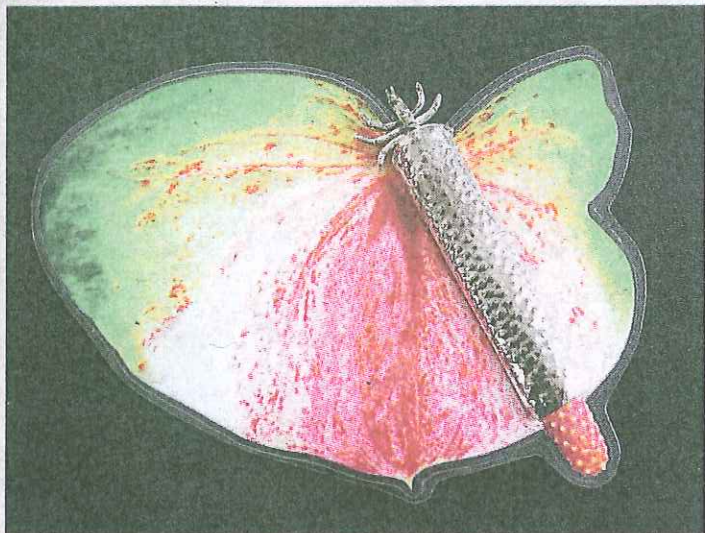


Voorschot op de zomer

• Leeuwarden – *Galerie de Kleine Hoogstraat*

Kleine Hoogstraat 14, tot en met 8 mei, donderdag tot en met zaterdag 13.30–17 uur,
www.elteha.nl/galeriedekleinehoogstraat.htm



'Kokerjuffer' van Lucie de Blécourt.

De lente heeft zich aangediend en dat is ook te merken in Galerie de Kleine Hoogstraat. De thema-tentoonstelling 'Spring is in the air' toont bronzen beelden (Peter Schelvis), acrylschilderijen (Rens Hoekstra, Janet Timmerije) en sieraden (Lucie de Blécourt) die gezamenlijk alvast een voorschot nemen op de zomer.

Daarbij vallen vooral de sieraden op. Niet alleen door hun geraffineerde ontwerp, vlekkeloze uitvoering en fraaie presentatie, maar ook omdat het in herinnering brengt hoezeer het kwaliteitssieraad ondervertegenwoordigd is in de Friese galeriewereld nu Galerie Eewal is verhuisd naar

Amsterdam, De Blauwe Roos is gestopt en Galerie de Valk tijdelijk haar deuren heeft gesloten. Maar gelukkig zijn op deze lentetentoonstelling acht exemplaren te zien, variërend van halssieraden tot broches.

Ze hebben allemaal de natuur als thema. Voor haar ontwerpen gebruikt De Blécourt meestal zilver, in combinatie met andere materialen als edelstenen, goud, rubber of pigmenten. Ze worden gepresenteerd op kleurrijke en uitvergrote bloemvormen, die als geplastificeerde ondergrond zijn gebruikt. Het sieraad kan echter ook los gedragen worden.

De schilderijen van Rens Hoekstra worden gekenmerkt door een vlotte penseelvoering en expressief kleurgebruik. Haar landschappen, lammetjes, paarden en schapen tonen weinig nieuws onder de zon, maar het schilderij 'Swanneblommen' blinkt uit in zelfvertrouwen en weet met de bijna abstracte voorstelling danig te intrigeren.

Janet Timmerije schildert levendige taferelen waarbij mensen, dieren en fantasiewezens centraal staan. Humor is daarbij een belangrijk element. Groot opgezette kleurvlakken krijgen accenten door zwarte contouren en groteske, grappige uitvergrotingen zorgen voor een glimlach. Het werk oogt vrij, vrolijk en onbezorgd. Peter Schelvis werkt in marmer en kalksteen of giet zijn beelden af in brons. Uit zijn fascinatie voor de mens ontstaan beelden met een verstilde, ingetogen sfeer. Opvallend is vooral zijn 'Bizon', die niet alleen door het thema, maar ook qua beeldtaal afwijkt van zijn hier getoonde werk.

- SUSAN VAN DEN BERG